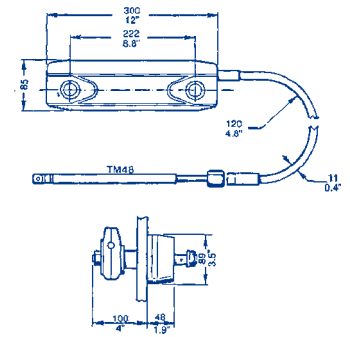
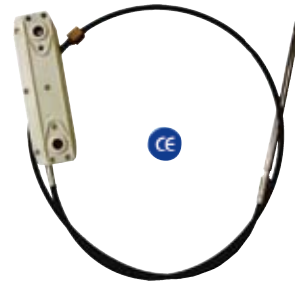


TM48 - Scatola di guida completa di monocavo (estremità cavo lato motore configurazione a normativa ABYC). Estremità del monocavo in acciaio inossidabile. Scatola di guida in nylon rinforzato con fibra di vetro. Possibilità d'installazione del gruppo alberino G16 in due posizioni. Numero dei giri del volante: circa 2. Corsa di azionamento: 222 mm. Diametro massimo del volante ammissibile: 380 mm. Raggio minimo di curvatura del cavo: 200 mm. Carico massimo di lavoro all'estremità del cavo: 900 N (90 Kg.). Certificata dal NORSKE VERITAS. Impiego: imbarcazioni con motore fuoribordo di potenza fino a 40. KW (55 cv.).

- 43.43208 8' 43.43211 11'
- 43.43209 9' 43.43212 12'
- 43.43210 10' 43.43213 13'



43.43270

G16 - Gruppo alberino con coprimozzo nero per TM48



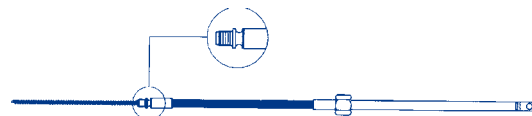
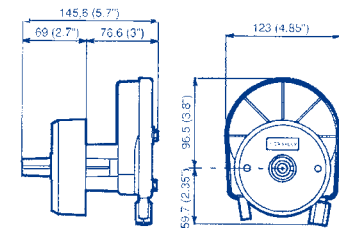
43.43300

GRUPPO TIMONERIA T67

Dotato di frizione. Impiega monocavo M58. Estremità del monocavo in acciaio inossidabile. Configurazione a normativa ABYC. Costruita in materiali resistenti alla corrosione marina. Frizione di serie regolabile esternamente. Installazione a 90° con coprimozzo nero. Il gruppo timoneria può essere montato in 4 posizioni differenti per permettere l'uscita del cavo nella direzione più conveniente. Numero di giri del volante: 2,5. Corsa di azionamento: 230 mm. Diametro del volante mm. 380. Raggio minimo di curvatura del cavo: 200 mm. Carico massimo di lavoro all'estremità del cavo: 1200 N (120 Kg.). Certificato da NORSKE VERITAS. Impiego: imbarcazioni con motore fuoribordo di potenza fino a 40 kW (55 cv.).

Monocavo M58 per T67

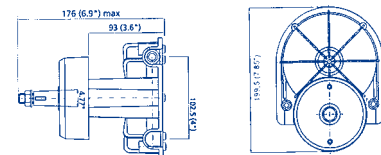
- 43.43307 7' 43.43311 11' 43.43315 15'
- 43.43308 8' 43.43312 12' 43.43316 16'
- 43.43309 9' 43.43313 13' 43.43317 17'
- 43.43310 10' 43.43314 14' 43.43318 18'



43.43000

GRUPPO TIMONERIA T85

Impiega monocavo M66. Estremità del cavo in acciaio inossidabile. Configurazione a normativa ABYC. Costruita in materiali resistenti alla corrosione marina. Numero di giri del volante: 3. Corsa di azionamento: 228 mm. Diametro massimo del volante ammissibile mm. 406. Raggio minimo di curvatura del cavo: 200 mm.



43.43290

Coprimozzo bianco per gruppi timoneria T67-T85



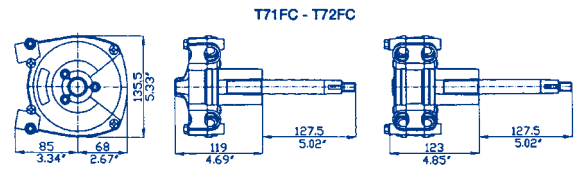
TABELLA CONVERSIONE PIEDI - METRI

PIEDI	METRI	PIEDI	METRI
5'	1,53	23'	7,03
6'	1,83	24'	7,33
7'	2,14	25'	7,62
8'	2,44	26'	7,93
9'	2,75	27'	8,23
10'	3,05	28'	8,54
11'	3,36	29'	8,84
12'	3,66	30'	9,15
13'	3,97	31'	9,45
14'	4,27	32'	9,76
15'	4,59	33'	10,06
16'	4,88	34'	10,37
17'	5,19	35'	10,67
18'	5,49	36'	10,98
19'	5,80	37'	11,28
20'	6,10	38'	11,58
21'	6,41	39'	11,89
22'	6,72	40'	12,20



43.43400
GRUPPO TIMONERIA T71FC

Impiega monocolo M66. Estremità del monocolo in acciaio inossidabile. Configurazione a norma ABYC. Costruita in materiali resistenti alla corrosione marina. Particolarmente adatta nel caso in cui lo spazio dietro il cruscotto sia limitato. Possibilità d'installazione a 90° o 20° con frizione o senza. Numero di giri del volante: 4. Corsa di azionamento: 228 mm. Diametro massimo del volante ammissibile mm. 406. Raggio minimo di curvatura del cavo: 200 mm. Certificata dal NORSKE VERITAS. Conforme alla normativa ABYC P17. Impiego: imbarcazioni con motore fuoribordo, entro-bordo, entro-fuoribordo



43.43402
GRUPPO TIMONERIA T73NRFC

Come T71 ma realizzata in modo da evitare la "reversibilità" della manovra, impedendo il ritorno del volante.

43.43401
GRUPPO TIMONERIA T72FC
Come T71 ma collegabile a due cavi M66



Coprimozzo **obbligatorio per montaggio timonerie TM86 - T71FC - T72FC - T73NRFC**

- 43.43430** X34 a 90° colore Nero
- 43.43434** X34 a 90° colore Bianco



43.43431 X35 a 20° colore Nero.

Monocolo M66 per T85-T71FC-T72FC-T73NRFC.

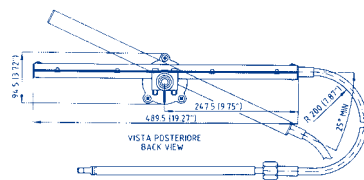
- | | | |
|---------------------|---------------------|---------------------|
| 43.43007 7' | 43.43014 14' | 43.43020 20' |
| 43.43008 8' | 43.43015 15' | 43.43021 21' |
| 43.43009 9' | 43.43016 16' | 43.43022 22' |
| 43.43010 10' | 43.43017 17' | 43.43023 23' |
| 43.43011 11' | 43.43018 18' | 43.43024 24' |
| 43.43012 12' | 43.43019 19' | 43.43025 25' |
| 43.43013 13' | | |



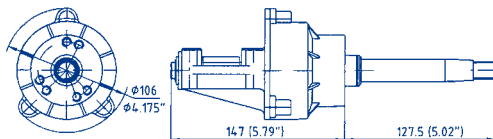
43.43632
Kit K66 adattatore per montaggio monocolo M66 alle timonerie T71-T72-T73-T81-T82-T83.
Produzione antecedente anno 2001.

TM86 - Scatola di guida completa di monocolo. Costruita con materiali resistenti alla corrosione marina, estremità del monocolo in acciaio inox, 3,5 giri del volante, 210 mm. corsa di azionamento. Conforme alla normativa EN 28848 - ABYC P17.

- 43.43612** 12' **43.43618** 18'
- 43.43614** 14' **43.43620** 20'
- 43.43616** 16'



43.43100
Gruppo alberino G86 per TM86



Monocolo M47 per T71-T72-T73.
Antecedente anno 2001 (in esaurimento).
43.43423 23'
43.43425 25'

N.B. Le timonerie TM86 - T71FC - T72FC - T73NRFC necessitano del coprimozzo X34 o X35 da ordinare separatamente.