



CARTE NAUTICHE DELL'ISTITUTO IDROGRAFICO DELLA MARINA

Mar Ligure e Tirreno centro-settentrionale

	scala	dim.cm.
01.00001 Da Cannes a Imperia	100.000	116x83
01.00002 Da Imperia a Portofino	100.000	116x83
01.00003 Da Portofino a San Rossore	100.000	116x83
01.00004 Da S. Rossore al Canale di Piombino e Isole Elba, Capraia e Gorgona	100.000	83x116
01.00005 Dal Canale di Piombino al Promontorio Argentario e Scoglio Africa	100.000	116x83
01.00006 Dal Promontorio Argentario a Capo Linaro	100.000	116x83
01.00007 Da Capo Linaro a Anzio	100.000	116x83
01.00008 Da Anzio a Capo Circeo e Isole Pontine	100.000	83x116
01.00116 Isola di Capraia e Gorgona	25.000	83x58
01.00117 Isola d'Elba	40.000	116x83
01.00118 Isola di Giannutri, Montecristo e Pianosa	25.000	83x58
01.00119 Isola del Giglio	20.000	58x83
01.00120 Litorale di Livorno	30.000	83x116
01.00121 Litorale da Quercianella a Cecina e Secche di Vada	30.000	83x116
01.00122 Dalla Foce dell'Ombrone all'Argentario	50.000	83x116

Tirreno centro-meridionale

01.00009 Da Capo Circeo a Ischia e Isole Pontine	100.000	116x83
01.00010 Da Ischia a Punta Licosa	100.000	116x83
01.00011 Da Punta Licosa a Diamante	100.000	116x83
01.00012 Da Diamante a Capo Cozzo	100.000	83x116
01.00013 Da Capo Cozzo a Capo Milazzo e Stromboli	100.000	83x116

Corsica e Sardegna

01.00040 Da Capo Corso ad Alistro e all'Isola d'Elba	100.000	83x116
01.00041 Da Alistro alle Bocche di Bonifacio	100.000	83x116
01.00042 Da Castel Sardo a Olbia e Bocche di Bonifacio	100.000	116x83
01.00043 Da Olbia a Capo di Monte Santu	100.000	83x116
01.00044 Da Capo di Monte Santu a Capo Carbonara	100.000	83x116
01.00045 Da Capo Carbonara a Capo Spartivento	100.000	116x83
01.00046 Da Capo Spartivento all'Isola S. Pietro	100.000	116x83
01.00047 Dall'Isola S. Pietro a Capo S. Marco	100.000	83x116
01.00048 Da Capo S. Marco a Capo Caccia	100.000	83x116
01.00049 Da Capo Caccia a Castel Sardo e Isola Asinara	100.000	83x116
01.00324 Arcipelago di La Maddalena foglio est	25.000	83x116
01.00325 Arcipelago di La Maddalena foglio ovest	25.000	116x83
01.00326 Bocche di Bonifacio e Golfo di Arzachena	50.000	116x83
01.00910 Isola di Corsica	250.000	83x116

Mar Ionio

01.00023 Da Capo Milazzo a Roccella Ionica	100.000	116x83
01.00024 Da Roccella Ionica a Capo Rizzuto	100.000	83x116
01.00025 Da Capo Rizzuto a Punta Alice	100.000	83x116
01.00026 Da Punta Alice a Foce del Sinni	100.000	83x116
01.00027 Da Foce del Sinni a Torre dell'Ovo	100.000	116x83
01.00028 Da Torre dell'Ovo a Torre dell'Orso	100.000	116x83

Adriatico centro-meridionale

	scala	dim.cm.
01.00029 Da Torre dell'Orso a Brindisi	100.000	116x83
01.00030 Da Brindisi a Bari	100.000	116x83
01.00031 Da Bari a Manfredonia	100.000	116x83
01.00032 Da Manfredonia al Lago di Lesina Isole Tremiti e Pianosa	100.000	116x83
01.00033 Dal Lago di Lesina a Ortona e Isole Tremiti	100.000	116x83
01.00034 Da Ortona alla Foce del Tronto	100.000	116x83
01.00435 Dal Mar Adriatico al Mar Ionio Tirreno Merid. e Stretto di Sicilia	1.000.000	83x116
01.00436 Dallo Stretto di Messina ai Dardanelli e Rhodos - Mar Ionio e Mar Egeo	1.000.000	116x83
01.06012 Da Punta d'Ostro a Capo Laghi	180.000	83x116
01.06013 Dal Dulcigno a Capo Rodoni	80.000	83x58
01.06014 Da Capo Rodoni a Capo Laghi	80.000	58x83
01.06015 Da Capo Laghi all'Isola di Corfu	180.000	83x116
01.06017 Da Strade Bianche a Corfu	100.000	83x58

Adriatico centro- settentrionale

01.00035 Dalla Foce del Tronto ad Ancona	100.000	83x116
01.00036 Da Ancona a Pesaro	100.000	116x83
01.00037 Da Pesaro al Po di Goro	100.000	83x116
01.00038 Dal Po di Goro a Punta Tagliamento	100.000	83x116
01.00039 Da Punta Tagliamento a Pula	100.000	83x116
01.06001 Da Rijeka all'isola Pag	100.000	83x116
01.06002 Da Pula all'isola Losinj	100.000	116x83
01.06003 Dall'isola Losinj all'isola Premuda	100.000	116x83
01.06004 Dall'isola Premuda a Biograd	100.000	116x83
01.06005 Da Biograd all'isola Solta	100.000	116x83
01.06006 Dall'isola Solta all'isola Hvar	100.000	116x83
01.06007 Dall'isolotto Jabuka all'isola Vis	100.000	116x83
01.06008 Dall'isola Hvar a Ston	100.000	116x83
01.06010 Da Ston a punta Ostra	100.000	116x83

Sicilia

01.00014 Da Capo Milazzo a Capo d'Orlando e Is. Eolie	100.000	83x116
01.00015 Da C. d'Orlando a C. Zafferano	100.000	116x83
01.00016 Da C. Zafferano a C. Rama e Is. di Ustica	100.000	83x116
01.00017 Da Capo Rama a Marsala e Isole Egadi	100.000	116x83
01.00018 Da Marsala a Sciacca	100.000	116x83
01.00019 Da a Sciacca a Licata	100.000	116x83
01.00020 Da Licata a Marina di Avola	100.000	116x83
01.00021 Da Capo Passero a Capo S. Croce	100.000	83x116
01.00022 Da Capo S. Croce a Messina e Capo dell'Armi	100.000	83x116
01.00138 Stretto di Messina	30.000	83x116



Carte varie a media scala	scala	dim.cm.	Carte didattiche (da non usare per la navigazione)	scala	dim.cm.
01.00434 Mar Ligure - Mar Tirreno Stretto di Sicilia	1.000.000	83x116	01.00005D Dal Canale di Piombino al Promontorio Argentario e Scoglio Africa	100.000	116x83
01.00909 Da Nizza a Piombino Coste di Francia e Italia	250.000	116x83	01.00913D Dal Canale di Piombino a Fiumicino e costa orientale della Corsica	250.000	116x83
01.00911 Da CapoCaccia a Capo S.Elia	250.000	83x116	01.00924D Da Porto Corsini all'isola di Pag	250.000	116x83
01.00912 Da Capo Bellavista alle Bocche di Bonifacio	250.000	116x83	Carte storiche		
01.00913 Dal Canale di Piombino a Fiumicino e costa orientale della Corsica	250.000	116x83	01.00159 Isola di Sardegna		81x105
01.00914 Da Fiumicino a Punta Licosa	250.000	116x83	01.00230 Isola di Sicilia		94x72
01.00915 Da Punta Licosa a Capo d'Orlando e Isole Eolie	250.000	83x116			
01.00916 Da Cefalù a Trapani e Isole Egadi	250.000	116x83			
01.00917 Da Capo Rossello ad Augusta e Isole Maltesi	250.000	116x83			
01.00918 Da Augusta a Punta Stilo e Stretto di Messina	250.000	116x83			
01.00919 Da Punta Stilo a C. S. Maria di Leuca	250.000	83x116			
01.00920 Da Punta Alice a Torre Canne e Can.d'Otranto	250.000	116x83			
01.00921 Da Torre Canne a Vieste e Bocche di Cattaro	250.000	116x83			
01.00922 Da Vieste a Porto S. Giorgio e Isola Lesina	250.000	116x83			
01.00924 Da Porto Corsini all'isola di Pag	250.000	116x83			
01.00949 Da Capo S.Elia a Capo Bellavista	250.000	116x83			

NEW

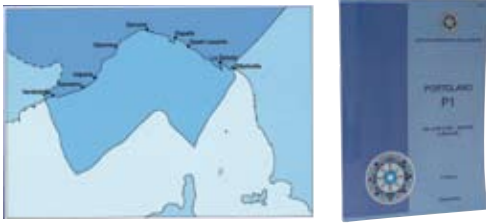
01.00910

Agenda nautica 2011 dell'Istituto Idrografico della Marina. Ricca di notizie meteomarine, illustrazioni, tavole tecniche e numerose informazioni utili.



PORTOLANI DEL MEDITERRANEO

Forniscono informazioni di carattere normativo, geografico, oceanografico e meteorologico. Sono l'indispensabile completamento alla carta nautica.



01.0900P1

Dal confine italo-francese a Marinella



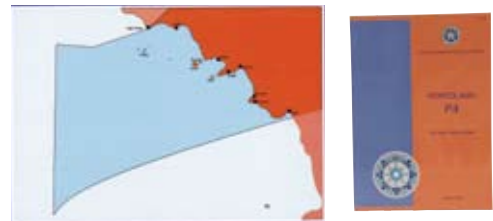
01.0900P2

Da Marina di Carrara a Sabaudia e Corsica



01.0900P3

Sardegna e Bocche di Bonifacio



01.0900P4

Da Capo Circeo a Sapi



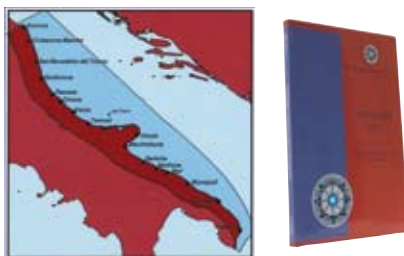
01.0900P5

Da Maratea a Leuca e costa della Sicilia orientale



01.0900P6

Sicilia meridionale e settentrionale ed Isole Maltesi



01.0900P7

Da Capo Santa Maria di Leuca a Senigallia



01.0900P8

Da Marotta al confine Italo-Sloveno



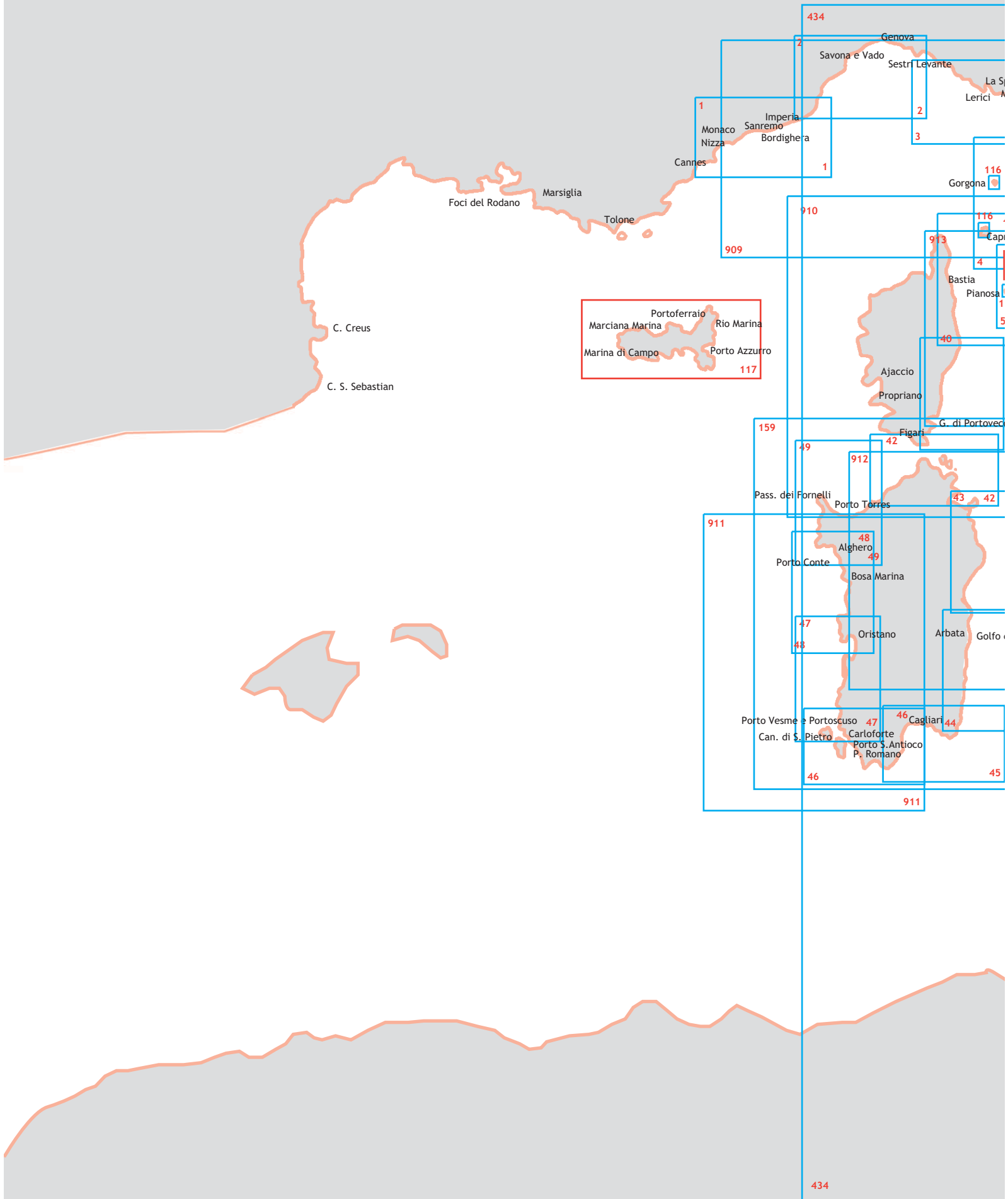
01.0900FA

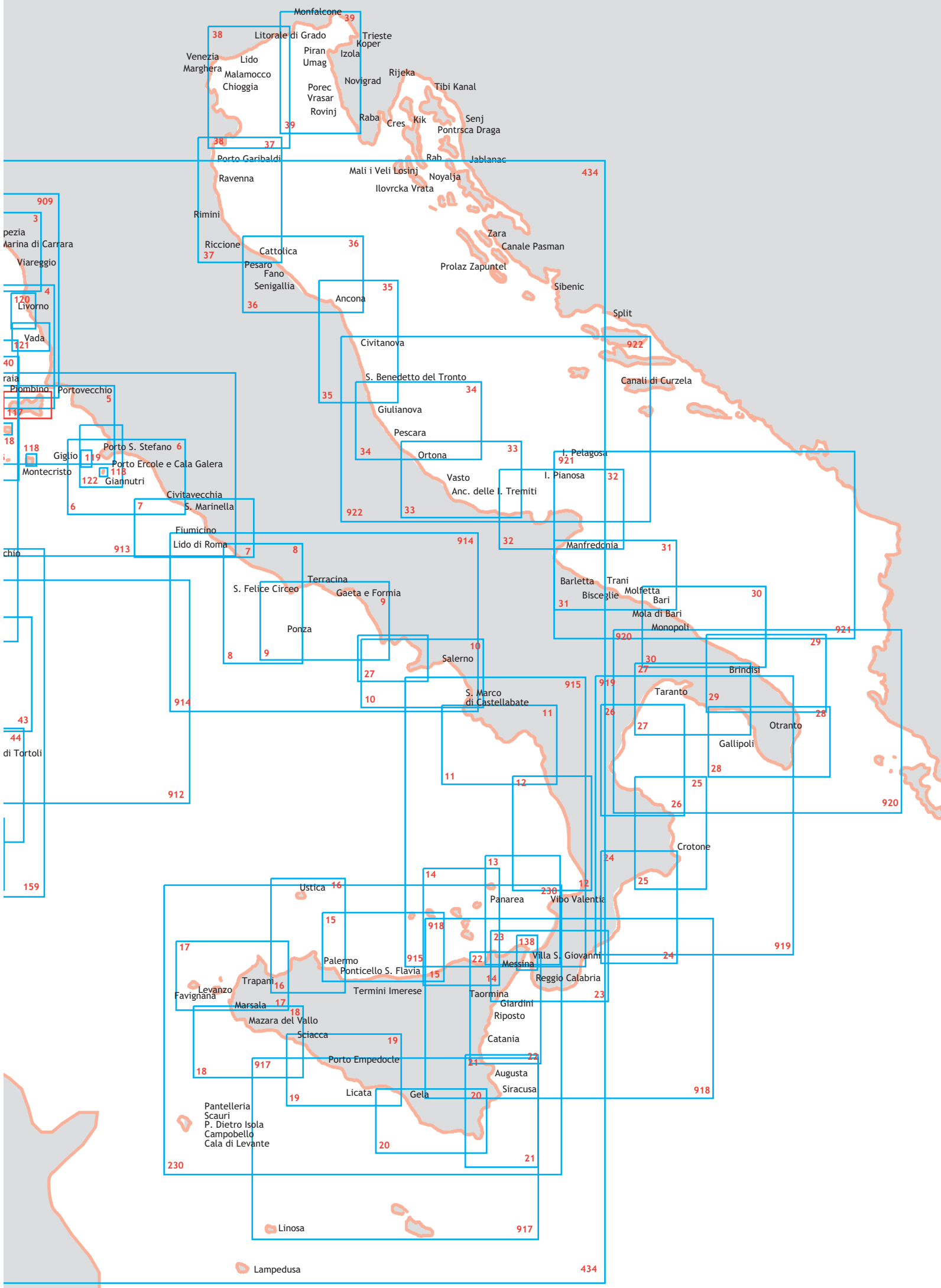
Elenco dei fari e segnali da nebbia da Cannes (Francia) a Saranda (Albania)

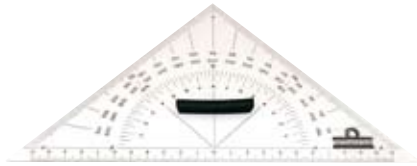


01.01111

Simboli, abbreviazioni, termini in uso nelle carte nautiche

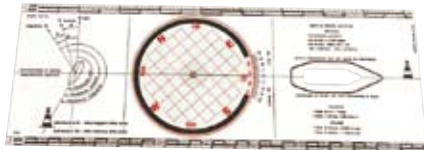






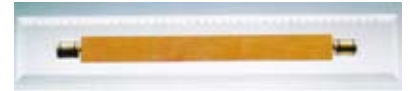
01.01600
Squadra nautica in plexiglas trasparente con maniglia. Doppio goniometro incorporato e gradazione in millimetri, lungh. ipotenusa mm. 250. Conf. 8 pz.

01.01605
Squadra nautica in plexiglass trasparente a 2 colori. Rullo in ottone e maniglia di scorrimento in legno.
Lung. mm. 330



01.01603
Tracciatore di rotta con goniometro, in plexiglas trasparente, permette di misurare le distanze, trasportare un punto rilevato, correggere la declinazione. Lung. mm. 350

01.01601
Parallela in plexiglas, misuratore in millimetri, maniglia di scorrimento in legno e rulli in ottone. Lung. mm. 400.



01.01602
Parallela in plexiglas ad aste spostabili, misuratore in millimetri. Lung. mm. 400



01.01619
Compasso scuola a due punte.
Lung. mm. 180



01.01620
Compasso in lega leggera anodizzata e satinata. Lung. mm. 180

01.01604
Tracciatore rapido di rotta, permette di tracciare rilevamenti e rotte in base alla gradazione delle bussole e di determinare le distanze. Lung. mm. 385



01.01606
Goniometro in plexiglas trasparente a 360° Ø mm. 130 con divisione. Gradazione di mezzo grado e doppia gradazione in senso orario e antiorario.



01.01622
Compasso in ottone cromato con salvapunte. Lung. mm. 180



01.01623
Compasso in ottone cromato a forma di lira, utilizzabile con una sola mano. Lung. mm. 180



01.01634
Corredo per patente nautica composto da: 2 squadrette, compasso, matita e gomma.



01.01635
Set carteggio raccolto in una pratica custodia in plastica elettrosaldata composto da: parallela a snodo, squadra nautica, goniometro, tracciatore di rotta, compasso, matita e gomma.



01.01700
Inclinometro in plastica con due scale di misurazione.
Dim. mm. 100 x 80.
Scala 45° - 0 - 45°
Scala 5° - 0 - 5°.

