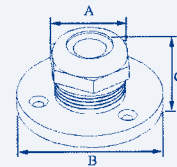




Passacavo in ottone cromato e gomma
39.39136 Foro Ø mm. 6, base Ø mm. 32
39.39138 Foro Ø mm. 8, base Ø mm. 32
39.39139 Foro Ø mm. 10, base Ø mm. 38
39.39142 Foro Ø mm. 12, base Ø mm. 38



Passacavo in acciaio inox **AISI 316** con guarnizione.
 Permette l'utilizzo di cavi di diverso diametro.
39.39146 Dim. mm.: A=22, B=49, C=21 - Ø cavo da 4 a 11 mm.
39.39147 Dim. mm.: A=32, B=62, C=28 - Ø cavo da 12 a 20 mm

39.39219
 Presa di corrente ad incasso.
 Ricambio per pannelli art. 39.39213/16.



39.39220
 Spina da abbinare alla presa art.
 39.39219 e ai pannelli 39.39213/16.
 Dotata di adattatore per accendisigari.



Presi + spine in gomma
39.39322 Bipolare
39.39324 Quadripolare

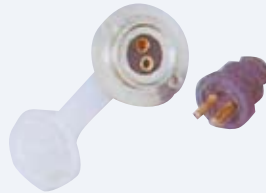


Connessione presa spina stagna in ottone cromato con coperchio a vite.

10 Amp.	20 Amp.	Poli
39.39402	39.39412	2
39.39403	39.39413	3
39.39404	39.39414	4



39.39352
 Presa di corrente ad incasso
 2 poli completa di spina e cap-
 puccio in gomma.



39.39360
 Presa di corrente ad incasso in poli-
 carbonato nero, tipo accendisigari.
 Montaggio con 2 viti frontali.



39.39361 Spina volante in plastica nera
 per art. 39.39360/365



39.39366 Spina volante in policarbonato
 con LED verde, per art. 39.39360/365



39.39365
 Presa di corrente ad incasso in po-
 licarbonato nero tipo accendisigari.
 Montaggio con dado nella parte po-
 steriore filettata o con pannellino a
 2 viti frontali.



Sdoppiatore di alimentazione per 39.39361/66
39.39362 2 prese
39.39363 3 prese con prolunga
39.39369 2 prese + 2 USB colore bianco



39.39367
 Presa di corrente in plastica bianca
 tipo accendisigari, completa di care-
 natura e cappuccio.
 Dim. mm. 80 x 65 x 43.



39.39364
 Presa di corrente tipo accendisigari, montaggio esterno,
 completa di spina. Dim. mm. 76 x 74



39.39370
 Presa accendisigari in acciaio inox con
 luce carteggio. 12V, Ø foro mm.27





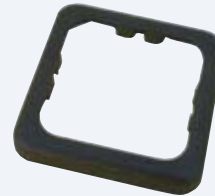
39.39425
Presa 230 V, italiana, completa di coperchio a scatto e scatola di protezione. Foro incasso Ø mm. 50, profondità mm. 34.



39.39426
Presa 230 V, schuko, completa di coperchio a scatto e scatola di protezione. Foro incasso Ø mm. 50, profondità mm. 34.

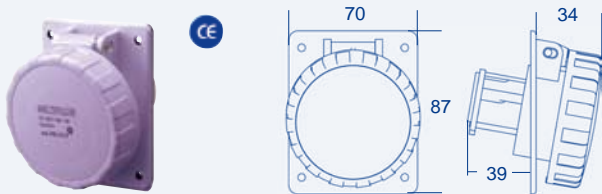


39.39427
Coperchio di ricambio mm. 46 x 46



39.39428
Cornice mm. 60 x 60

Presa e spina 2P 12/24V 16A. Grado di protezione IP67. Realizzate in conformità alle norme CE - EN60309-1 - EN60309-2.



39.39245 Presa inclinata da incasso.



39.39246 Spina per 39.39245

Prese e spine industriali 2P+T 220V. Grado di protezione IP44.



39.39236
Preso **16A** da abbinare all'art. 39.39230/35/41 oppure all'art. 39.39237



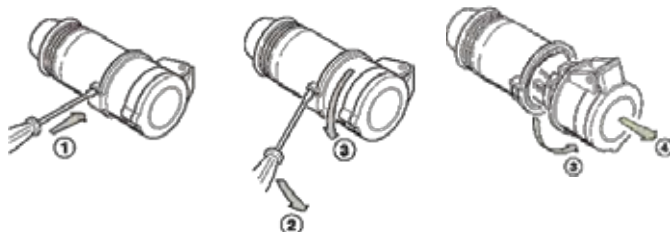
39.39237
Spina **16A** da abbinare all'art. 39.39240 oppure all'art. 39.39231/36



39.39238 presa **32A**



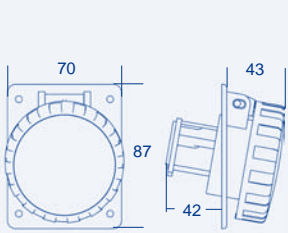
39.39239 spina **32A**



DISPOSITIVO SNAP-ON

Il dispositivo brevettato "SNAP-ON" garantisce l'apertura e la chiusura rapida a scatto delle prese e delle spine. Lo "SNAP-ON" riduce notevolmente i tempi di cablaggio in quanto per l'apertura è sufficiente fare scattare la molla con un utensile, mentre per la chiusura basta una semplice rotazione dell'impugnatura o del frutto. Disponibile sui seguenti articoli: 39.39231/32/36/37/41/42

Prese e spine industriali 2P+T 220V. Grado di protezione IP67. Realizzate in conformità alle norme CE - EN60309-1 - EN60309-2.



39.39240
Presa 16A inclinata da incasso.



39.39230
Spina 16A fissa da parete a 90°, base mm. 76x66.



39.39235
Spina 16A ad incasso a filo a due poli più terra, in materiale termoplastico bianco, con contatto di protezione e sportello a scatto di chiusura; foro d'incasso, mm. 70x135x65 profondità



39.39241
Spina 16A da abbinare all'art. 39.39240 oppure all'art. 39.39231



39.39231
Presa 16A da abbinare all'art. 39.39230/35 oppure all'art. 39.39241

Presse	Spina	Capacità A
39.39232	39.39242	32
39.39233	39.39243	63
39.39234	39.39244	125



39.39242/3/4



39.39232/3/4

Cavo tripolare a norma CEE per il completamento delle spine e prese. doppia guaina di copertura per una migliore resistenza agli urti ed all'acqua marina.

Articolo	sezione cavo mm ²	cavo Ø mm.	capacità Amp. 220V	colore guaina	Matassa mt.
39.39520	3 x 2,5	11	16	blu	10
39.39525					15
39.39555					25
39.39521	3 x 6	14	16/32	bianco	10
39.39526					15
39.39553					25
39.39554	3 x 10	17	32/50	giallo	25

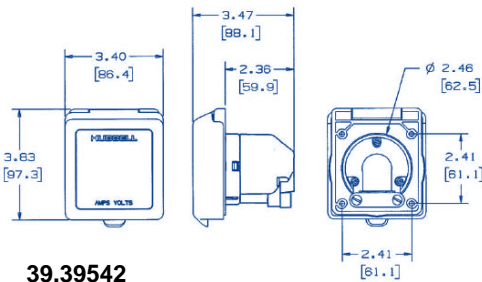




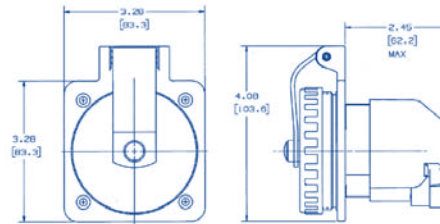
Prodotti di alimentazione da banchina



16 Amp 230V a norme CEE. Per il collegamento della corrente dalla banchina alla barca.



39.39542
Spina ad incasso, corpo in plastica bianca resistente ai raggi UV, chiusura a scatto



39.39540
Spina ad incasso, corpo in acciaio inox AISI 316, cappuccio di protezione posteriore in ABS



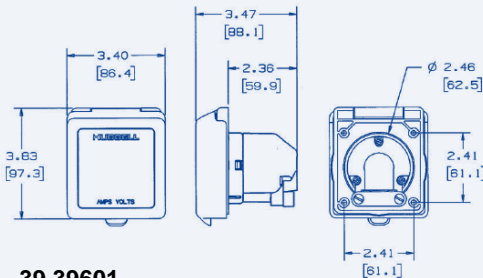
39.39547
Cappuccio in neoprene con ghiera avvitabile IP56, per presa 39.39546.



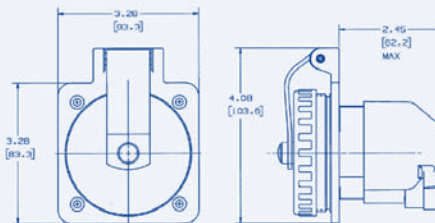
39.39546
Preso in policarbonato, contatti in nichel anticorrosione. Si abbina alle spine art. 39.39540/2



32 Amp 230V a norme CEE. Per il collegamento della corrente dalla banchina alla barca.



39.39601
Spina ad incasso, corpo in plastica bianca resistente ai raggi UV, chiusura a scatto



39.39600
Spina ad incasso, corpo in acciaio inox AISI 316, cappuccio di protezione posteriore in ABS



39.39547
Cappuccio in neoprene con ghiera avvitabile IP56, per presa 39.39610.



39.39610
Preso in policarbonato, contatti in nichel anticorrosione. Si abbina alle spine art. 39.39600/1



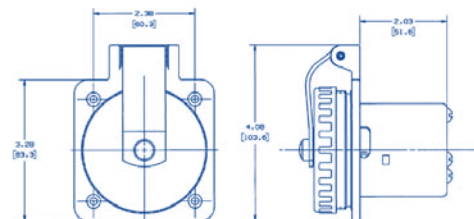
50 Amp 125/250V a norme CEE. Per il collegamento della corrente dalla banchina alla barca.



39.39605
Cappuccio in neoprene con ghiera avvitabile IP56, per presa 39.39604.



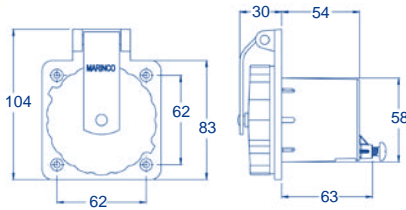
39.39604
Preso in ottone cromato, contatti in nichel anticorrosione.



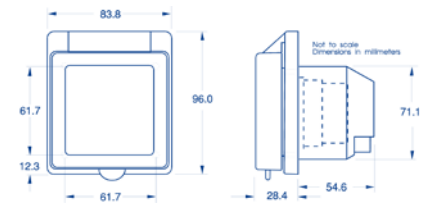
39.39603
Spina ad incasso, corpo in acciaio inox AISI 316 chiusura con tappo avvitabile



PRODOTTI DI ALIMENTAZIONE DA BANCHINA
MARINCO

16 Amp 220V 2P+T Per il collegamento della corrente dalla banchina alla barca.

39.39612

Spina ad incasso in acciaio inox AISI 316 con sistema Easy Lock. Tappo Soft Touch che rimane aperto durante il collegamento, stagna e con blocco di chiusura. Protezione posteriore con sfiato.


39.39613

Spina ad incasso in poliestere rinforzato. Sistema Easy Lock. Stagna, protezione posteriore con sfiato.


39.39616

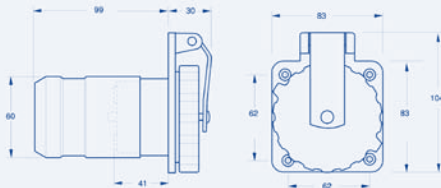
Presa femmina rivestita in nylon con rigatura per una presa più sicura. Contatti e terminali resistenti alla corrosione.


39.39617

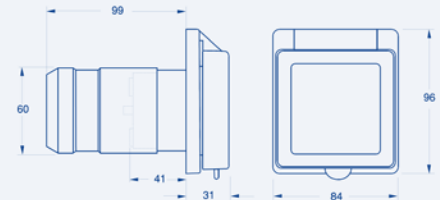
Cappuccio antispruzzo con anello filettato per presa art. 39.39616.


39.39618

Tappo di protezione stagno per cappuccio art. 39.39617, come richiesto dalle specifiche CE.

32 Amp 220V 2P+T Per il collegamento della corrente dalla banchina alla barca

39.39620

Spina ad incasso in acciaio inox AISI 316 con sistema Easy Lock. Tappo Soft Touch che rimane aperto durante il collegamento, stagna e con blocco di chiusura. Protezione posteriore con sfiato.


39.39621

Spina ad incasso in poliestere rinforzato. Sistema Easy Lock. Stagna, protezione posteriore con sfiato.


39.39624

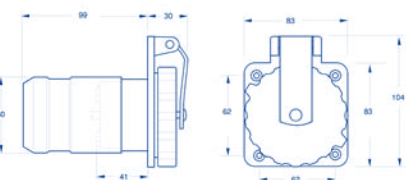
Presa femmina rivestita in nylon con rigatura per una presa più sicura. Contatti e terminali resistenti alla corrosione.


39.39625

Cappuccio antispruzzo con anello filettato per presa art. 39.39624.


39.39626

Tappo di protezione stagno per cappuccio art. 39.39625, come richiesto dalle specifiche CE.

50 Amp 125/250V 3P+T Per il collegamento della corrente dalla banchina alla barca

39.39627

Spina ad incasso in acciaio inox AISI 316 con sistema Easy Lock. Tappo Soft Touch che rimane aperto durante il collegamento, stagno e con blocco di chiusura. Protezione posteriore con sfiato.


39.39628

Presa femmina rivestita in nylon con rigatura per una presa più sicura. Contatti e terminali resistenti alla corrosione.


39.39629

Cappuccio antispruzzo con anello filettato per presa art. 39.39628.